

SOLTIS

99 & BV99



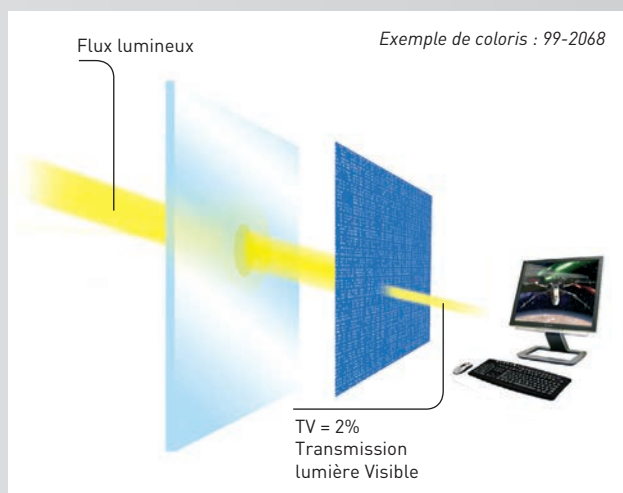
Serge Ferrari 

AVANTAGES UNIQUES

- Gestion lumière et éblouissement
- Excellente protection thermique
- Faible encombrement
- Large palette de coloris coordonnés
- Léger, durable, 100% recyclable

APPLICATIONS

- Stores intérieurs
- Stores à bandes verticales
- Vélums intérieurs pour verrières



Parfait contrôle du flux lumineux grâce à un envers alu

Lutter contre l'éblouissement

Soltis 99 envers alu procure un maximum de confort visuel aux personnes travaillant sur ordinateur :

- sa face métallisée diffuse la lumière de façon homogène,
- ses ajourations savamment équilibrées
 - > bloquent le flux lumineux,
 - > préservent l'apport en lumière naturelle.



Envers blanc : l'alliance des performances thermiques et visuelles

Optimiser le confort

La solution exclusive Soltis 99 envers blanc répond simultanément aux exigences de confort thermique et visuel

- Sa face couleur garantit une excellente visibilité vers l'extérieur.
- Sa face blanche, hautement réfléchissante, protège les résidents de la chaleur.



Version 2 faces couleurs : efficace, design et esthétique

Souligner le design

Proposé en version 2 faces couleurs, Soltis 99 :

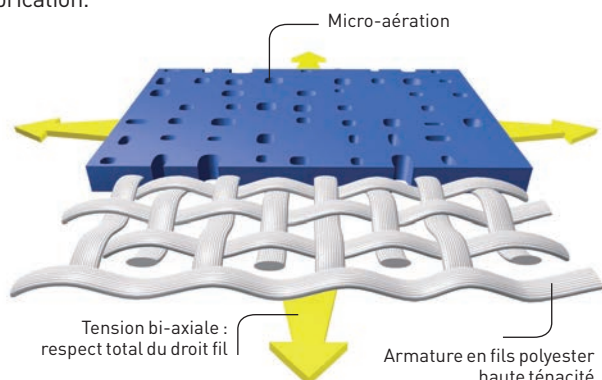
- filtre la chaleur et la lumière,
- se marie aux autres gammes de Serge Ferrari pour la protection solaire ou l'agencement intérieur,
- permet une parfaite intégration esthétique dans son environnement.

Technologie exclusive

Précontraint Serge Ferrari®



La technologie Précontraint Serge Ferrari® mondialement brevetée consiste à maintenir le composite en tension durant tout le cycle de fabrication.



Caractéristiques

- Exceptionnelle stabilité dimensionnelle
- Résistance mécanique durable
- Épaisseur d'enduction supérieure à la crête des fils
- Extrême planéité

Bénéfices

- **Ne se déforme pas lors de sa mise en œuvre et de son utilisation**
- **Ne s'allonge pas, ne se déchire pas**
- **Longévité esthétique et mécanique**
- **Faible épaisseur**
- **Surface lisse, entretien facilité**
- **Encombrement réduit, enroulement facile**

Certification NF Toiles



- La marque NF Toiles garantit le maintien d'un niveau de qualité élevé et homogène de Soltis 99.
- Les références certifiées répondent aux exigences thermo-optiques, mécaniques et de longévité fixées par la marque.
- Demande de certification en cours pour les nouveaux coloris (propriétés solaires et lumière données à titre provisoire).

Coloris coordonnés **SOLTIS**

	Soltis 99 Couleur/ Alu	Soltis 99 Couleur/ Blanc	Soltis 99 Couleur/ Couleur	Soltis B99 Obscurcissant
Blanc				
Ecume				
Gris clair				
Gris moyen				
Anthracite				
Noir				
Alu				
Quartz				
Chanvre				
Beige sablé				
Argile				
Cendre				
Châtaigne				
Zénith				
Abricot				
Paprika				
Lotus				
Lilas				
Figue				
Prune				
Bambou				
Bermudes				
Fjord				

SOLTIS

99 & BV99

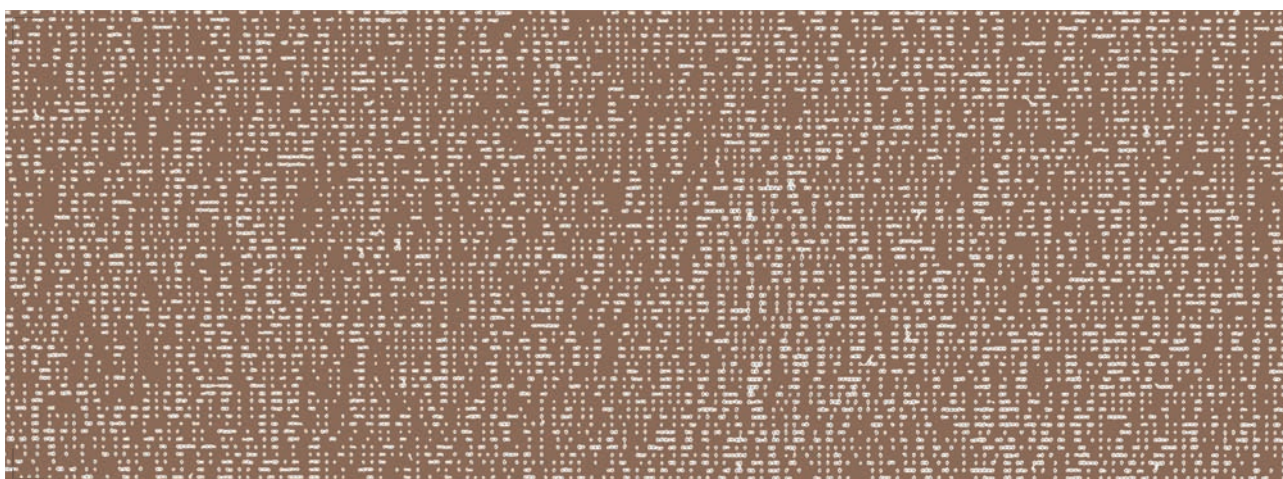
Couleur / Alu



Beige sablé

99-50286*

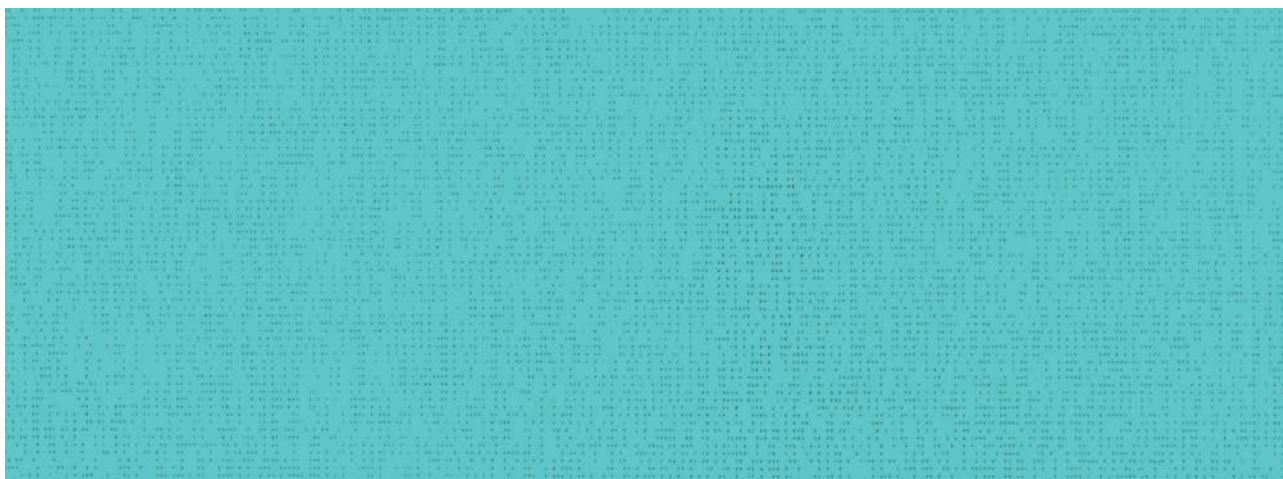
Couleur / Blanc



Châtaigne

99-50278

Couleur / Couleur



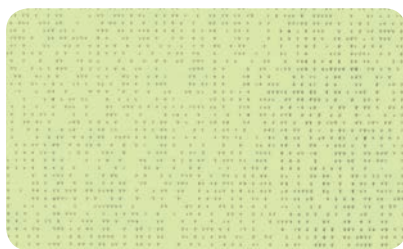
Bermudes

99-50306

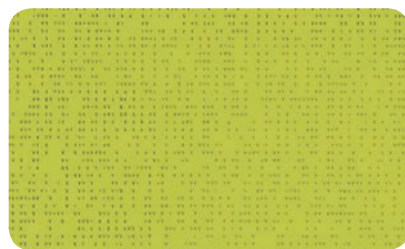
Couleur / Alu



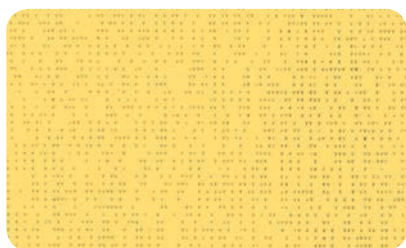
Bermudes 99-50300



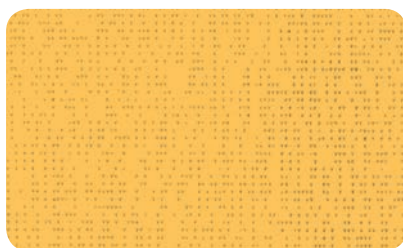
Lotus 99-50294



Bambou 99-50295



Zénith 99-50291



Abricot 99-50292



Paprika 99-50293



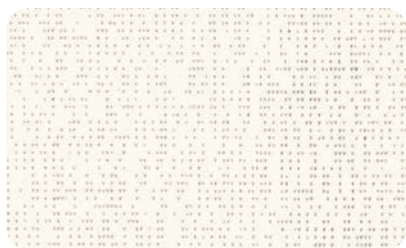
Lilas 99-50296



Figue 99-50297



Prune 99-50298



Blanc  99-2055*



Quartz 99-50285*



Chanvre 99-50287



Argile 99-50288



Cendre 99-50289



Châtaigne 99-50290



Ecume 99-50284



Fjord 99-50299



Alu  99-2059*



Gris clair  99-2058*



Gris moyen  99-2073



Anthracite  99-2068*

Couleur / Blanc



Gris moyen

99-50279



Noir

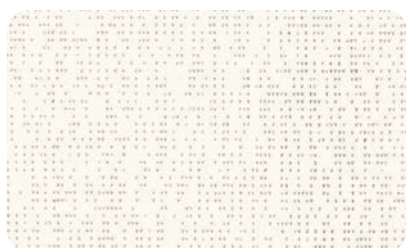
99-2115*



Prune

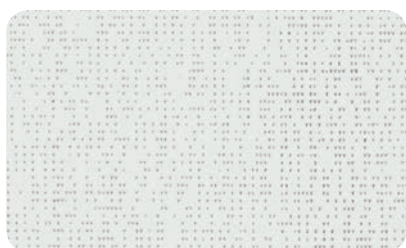
99-50277

Couleur / Couleur



Blanc

99-2044*



Ecume

99-50301*



Fjord

99-50302



Quartz

99-50303*



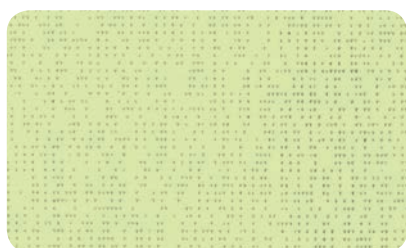
Chanvre

99-50265



Argile

99-50305



Lotus

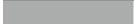




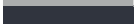
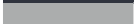

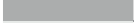
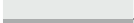





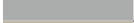













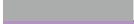






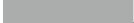






99-50307











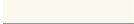





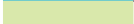

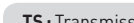
Paprika

99-50308

Propriétés solaires et lumière (selon EN 14501)

	Références		TS	RS	AS	TV n-h	TV n-n	g_{tot}^i
Couleur / Alu								
	99-2055	A	13	48	39	12	3	0.41
	99-2055	B	13	65	22	12	3	0.35
	99-2058	A	9	44	47	8	4	0.42
	99-2058	B	9	42	49	8	4	0.43
	99-2059	A/B	5	45	50	5	4	0.42
	99-2068	A	3	36	61	2	2	0.44
	99-2068	B	3	9	88	2	2	0.53
	99-2073	A	4	40	56	3	3	0.43
	99-2073	B	4	25	71	3	3	0.48
	99-50284	A	9	48	43	7	2	0.41
	99-50284	B	9	63	28	7	2	0.36
	99-50285	A	9	47	44	8	3	0.41
	99-50285	B	9	60	31	8	3	0.37
	99-50286	A	6	45	49	5	2	0.41
	99-50286	B	6	46	48	5	2	0.41
	99-50287	A	7	46	47	6	3	0.41
	99-50287	B	7	48	45	6	3	0.41
	99-50288	A	6	44	50	5	3	0.42
	99-50288	B	6	39	55	5	3	0.43
	99-50289	A	6	42	52	5	4	0.43
	99-50289	B	6	30	64	5	4	0.46
	99-50290	A	5	41	54	4	3	0.43
	99-50290	B	5	25	70	4	4	0.48
	99-50291	A	7	47	46	6	2	0.41
	99-50291	B	7	50	43	6	2	0.40
	99-50292	A	11	45	44	9	3	0.42
	99-50292	B	11	52	37	9	3	0.40
	99-50293	A	6	46	48	4	3	0.44
	99-50293	B	6	37	57	4	3	0.44
	99-50294	A	6	47	47	5	2	0.41
	99-50294	B	6	54	40	5	2	0.39
	99-50295	A	8	44	48	6	3	0.42
	99-50295	B	8	36	56	6	3	0.44
	99-50296	A	6	47	47	4	2	0.41
	99-50296	B	6	49	45	4	2	0.40
	99-50297	A	4	42	54	3	3	0.43
	99-50297	B	4	21	75	3	3	0.49
	99-50298	A	7	38	55	4	4	0.44
	99-50298	B	7	17	76	4	4	0.50
	99-50299	A	6	46	48	4	2	0.41
	99-50299	B	6	50	44	4	2	0.40
	99-50300	A	5	48	47	4	3	0.41
	99-50300	B	5	41	54	4	3	0.43

Couleur / Blanc								
	99-2115	A*	7	63	30	6	2	0.36
	99-2115	B	7	12	81	6	2	0.52
	99-50277	A*	11	70	19	4	3	0.34
	99-50277	B	11	33	56	4	3	0.46
	99-50278	A*	10	67	23	7	2	0.35
	99-50278	B	10	26	64	7	2	0.48
	99-50279	A*	11	67	22	8	2	0.35
	99-50279	B	11	27	62	8	2	0.47

Couleur / Couleur								
	99-2044		21	71	8	20	2	0.34
	99-50265		15	48	37	11	4	0.41
	99-50301		20	63	17	15	3	0.36
	99-50302		13	48	39	8	3	0.41
	99-50303		19	62	19	13	2	0.37
	99-50305		9	39	52	6	3	0.43
	99-50306		12	41	47	7	3	0.43
	99-50307		18	56	26	13	2	0.39
	99-50308		15	36	49	6	3	0.45

TS : Transmission Solaire en %
RS : Réflexion Solaire en %
AS : Absorption Solaire en %
TS + RS + AS = 100% de l'énergie incidente

g_{tot}^i : Facteur Solaire intérieur
 Vitrage type "C" : double vitrage isolant
 faiblement émissif en face 3
 (4 + 16 + 4 ; remplissage Argon)
 $g = 0.59 - U = 1.2$.

TV n-h : Transmission lumière Visible
 normale - hémisphérique en %

TV n-n : Transmission lumière Visible
 normale - normale en %

A : Face aluminium exposée au soleil
B : Face couleur exposée au soleil

A* : Face blanche exposée au soleil

Propriétés techniques	Soltis 99	Soltis BV99	Normes
Poids	290 g/m ²	290 g/m ²	EN ISO 2286-2
Épaisseur	0,32 mm	0,32 mm	
Laize	177 cm - 267 cm	126 mm*	
Longueur des rouleaux			
Format standard pièce en 177 cm	50 ml	50 ml	
Format standard pièce en 267 cm	40 ml	-	
Propriétés physiques			
Résistance rupture (chaîne/trame)	160/170 daN/ 5 cm	160/170 daN/ 5 cm	EN ISO 1421
Résistance déchirure (chaîne/trame)	11/13 daN	11/13 daN	DIN 53.363
Traitement fongistatique	Degré 0, excellent	Degré 0, excellent	EN ISO 846-A
Réaction au feu			
Classement	B1/DIN 4102-1 • BS 7837 • BS 5867 • SCHWERBRENNBAR-Q1-Tr1/ONORM A 3800-1 • M1/UNE 23.727-90 • VKF 5.2/SN 198898 • 1530.3/AS/NZS • G1/GOST 30244-94 • CLASSE 1 / UNI 9177-87 • CAN ULCS109 • METHOD 1 AND 2/NFPA 701 • CSFM T19 • CLASS A/ASTM E84		
Euroclasse	B-s2,d0/EN 13501-1		
Systèmes de management			
de la qualité	ISO 9001		
de l'environnement	ISO 14001		
Certifications, labels, garanties, recyclabilité			



* Nous consulter pour toute demande spéciale.

Les caractéristiques techniques indiquées sont des valeurs moyennes avec une tolérance de +/- 5%.

L'acheteur de nos produits a la responsabilité de leur application ou de leur transformation en ce qui concerne d'éventuels droits des tiers. L'acheteur de nos produits a également la responsabilité de leur mise en œuvre et installation conformément aux normes, règles de l'art et règles de sécurité du pays de destination. En ce qui concerne la garantie contractuelle, se référer à notre texte de garantie.

Les valeurs mentionnées dans ce document sont des résultats d'essais conformes aux usages en matière d'études, elles sont données à titre indicatif afin de permettre à notre clientèle le meilleur emploi de nos produits. Nos produits sont sujets à des évolutions en fonction des progrès techniques et nous nous réservons le droit d'en modifier les caractéristiques à tout moment. Il est de la responsabilité de l'acheteur de nos produits de vérifier la validité des données ci-dessus.

OUTILS ET SERVICES

> Contact

- Siège social : + 33 (0)4 74 97 41 33
- Votre contact local : www.sergeferrari.com

> Service Prescription

- Tél. + 33 (0)4 74 83 59 59
- prescription@sergeferrari.com

> Txyloop

- La filière de recyclage opérationnelle Serge Ferrari
- Matières premières secondaires à forte valeur intrinsèque compatibles avec de multiples process
- Une réponse quantifiée pour lutter contre l'épuisement des ressources naturelles

www.txyloop.com