



AVANTAGES UNIQUES

- Compromis idéal entre protection thermique et confort visuel
- Excellente visibilité vers l'extérieur avec une trame régulière
- Stabilité dimensionnelle
- Léger, durable, 100% recyclable

APPLICATIONS

- Stores de façade
- Stores intérieurs
- Stores rétractables
- Stores pour fenêtres de toit



Confort et performance énergétique

Le parfait équilibre pour un meilleur confort

Soltis 88 offre le coefficient d'ouverture idéal pour combiner :

- confort visuel : filtre la lumière naturelle sans la colorer, limite l'éblouissement sans obstruer la visibilité vers l'extérieur
- confort thermique : filtre la chaleur pour limiter la surchauffe à l'intérieur des bâtiments en été



De grandes dimensions sans confection visible

Design et esthétique

Soltis 88 garantit :

- une trame régulière avec une apparence texturée très appréciée notamment pour les applications intérieures
- une transparence uniforme qui ne perturbe pas la vue sur l'extérieur (aucune distorsion)
- une harmonisation des couleurs avec les autres gammes Soltis grâce à une palette de 17 coloris.



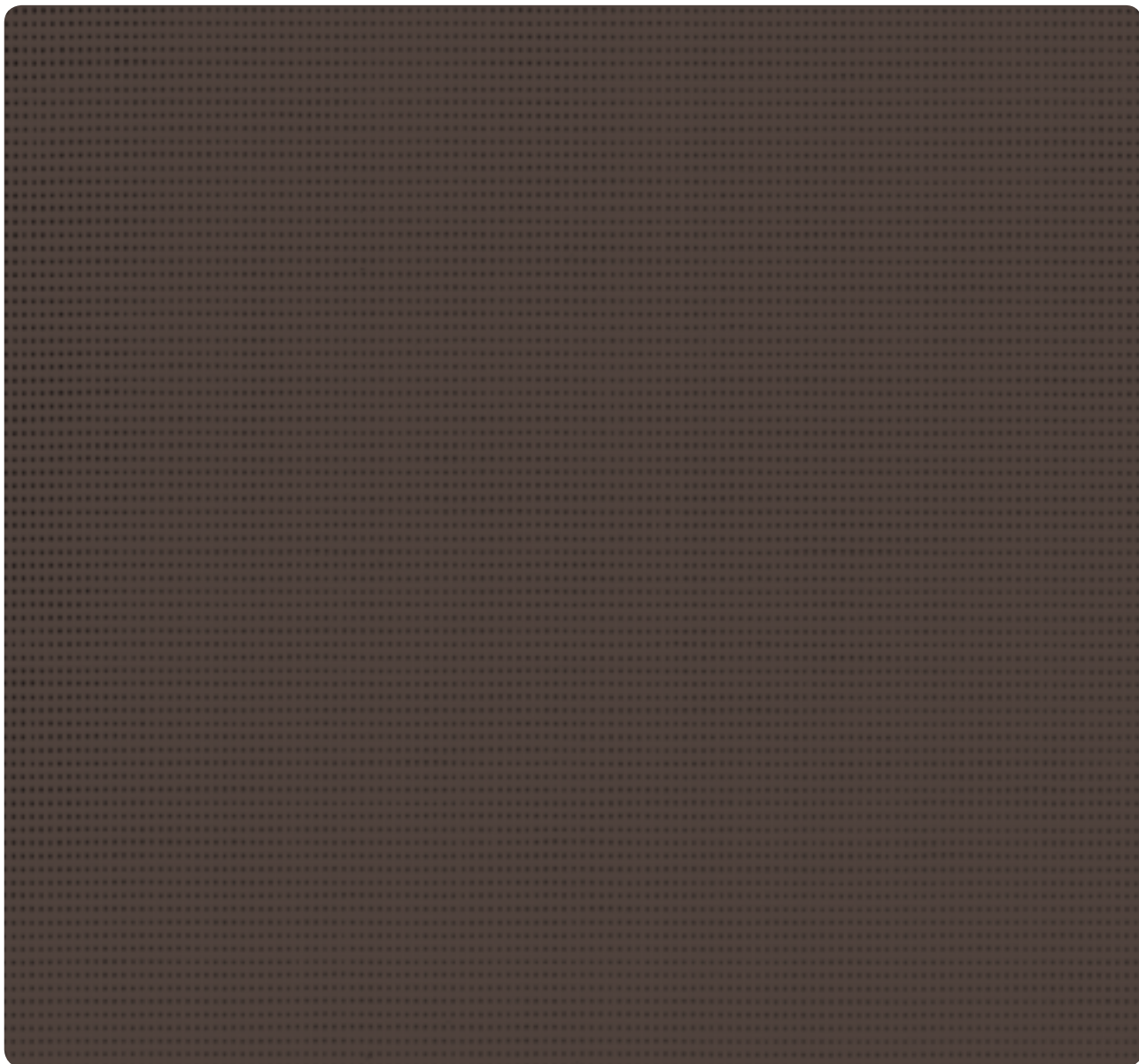
Faites un choix responsable

Un matériau éco-responsable

- Longévité exceptionnelle grâce aux avantages de la technologie Précontraint
- Qualité de l'air garantie par la certification Greenguard Gold
- Efficacité énergétique : Soltis 88 améliore considérablement la performance énergétique du bâtiment
- Recyclable : Soltis 88 est 100 % recyclable grâce au procédé de recyclage Taxyloop de Serge Ferrari

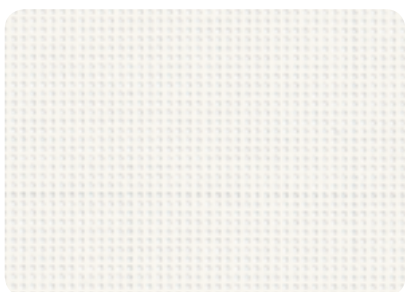
SOLTIS

88



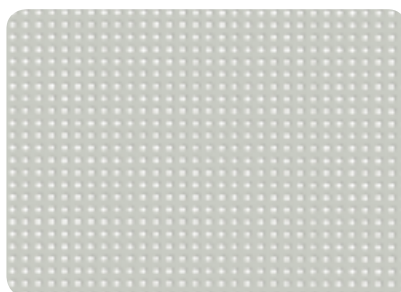
Bronze

↔ ↔ 88-2043



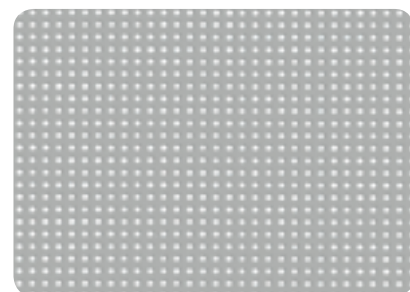
Blanc

↔ ↔ 88-2044



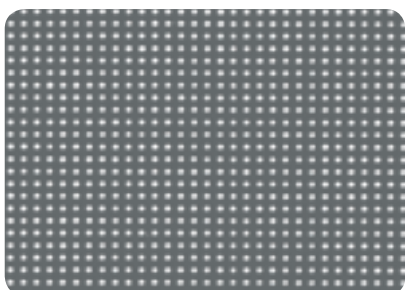
Galet

↔ ↔ 88-2171



Alu/Alu

↔ ↔ 88-2048



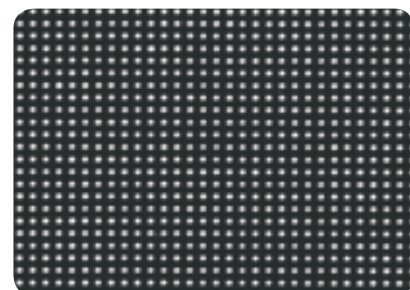
Béton

↔ ↔ 88-2167



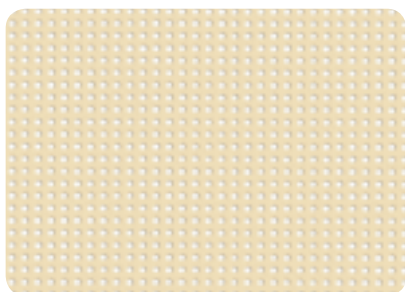
Anthracite

↔ ↔ 88-2047

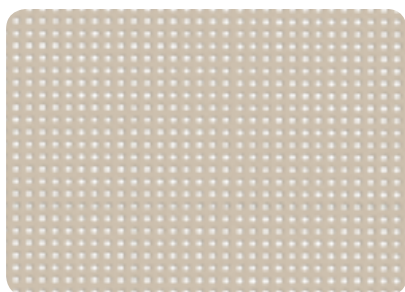


Noir

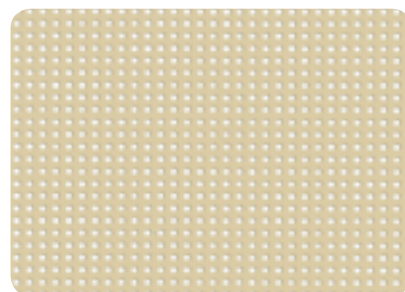
↔ ↔ 88-2053



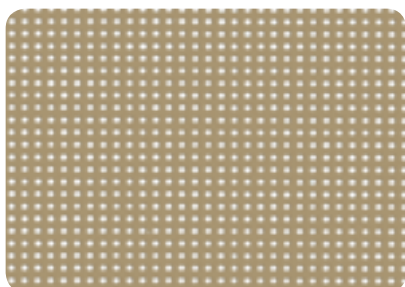
Champagne \vec{S} \vec{L} 88-2175



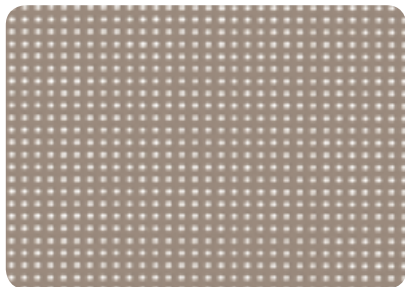
Beige sablé \vec{S} \vec{L} 88-2135



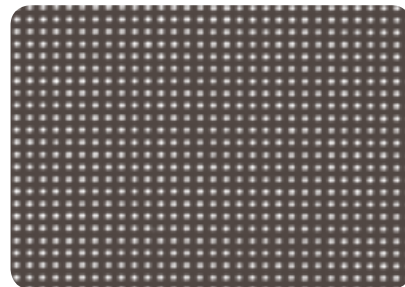
Chanvre \vec{S} \vec{L} 88-50265



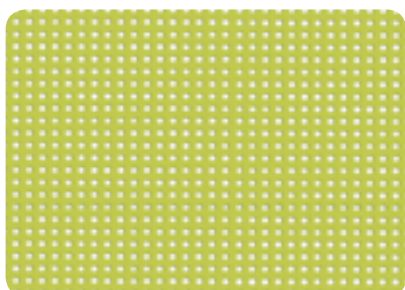
Poivre \vec{S} \vec{L} 88-2012



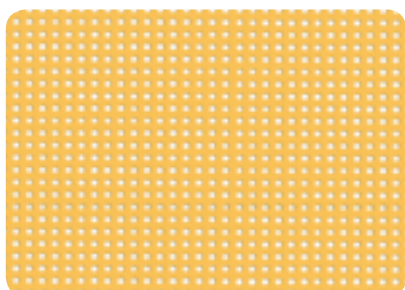
Cendre \vec{S} \vec{L} 88-50329



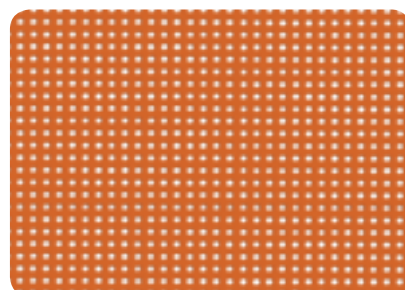
Bronze \vec{S} \vec{L} 88-2043



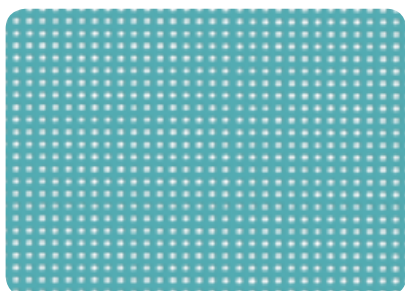
Bambou \vec{S} 88-50333



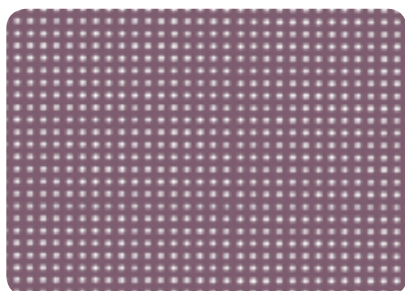
Abricot \vec{S} 88-50332



Paprika \vec{S} 88-50308



Bermudes \vec{S} 88-50306



Figue \vec{S} 88-50335

\vec{S} Disponible en laize 177 cm

\vec{L} Disponible en laize 267 cm

Propriétés solaires et lumière (selon EN 14501)

| | Références | TS | RS | AS | TV _{n-h} | TV _{n-n} | g _{lot} ^e | g _{lot} ⁱ | Coordonnées NCS |
|--|------------|----|----|----|-------------------|-------------------|-------------------------------|-------------------------------|-----------------|
| | 88-2175 | 12 | 29 | 59 | 10 | 9 | 0.13 | 0.48 | S 4010 Y 30 R |
| | 88-2135 | 14 | 42 | 44 | 11 | 8 | 0.13 | 0.43 | S 2005 Y 50 R |
| | 88-50265 | 15 | 44 | 41 | 12 | 9 | 0.14 | 0.43 | S 2010 Y 20 R |
| | 88-2012 | 12 | 29 | 59 | 10 | 9 | 0.13 | 0.48 | S 4010 Y 30 R |
| | 88-50329 | 10 | 26 | 64 | 9 | 8 | 0.12 | 0.48 | - |
| | 88-2043 | 9 | 12 | 79 | 8 | 8 | 0.13 | 0.53 | - |
| | 88-50333 | 17 | 33 | 50 | 13 | 9 | 0.16 | 0.46 | S 2070 G 70 Y |
| | 88-50332 | 24 | 52 | 24 | 19 | 8 | 0.18 | 0.40 | - |
| | 88-50308 | 16 | 33 | 51 | 10 | 8 | 0.15 | 0.46 | - |
| | 88-50306 | 13 | 37 | 50 | 10 | 8 | 0.13 | 0.45 | - |
| | 88-50335 | 10 | 17 | 73 | 9 | 9 | 0.13 | 0.51 | - |

TS : Transmission Solaire en %

RS : Réflexion Solaire en %

AS : Absorption Solaire en %

TS + RS + AS = 100 % de l'énergie incidente

g_{lot}^e : Facteur Solaire extérieur

g_{lot}ⁱ : Facteur Solaire intérieur

Vitrage type "C" : double vitrage isolant faiblement émissif en face 3 (4 + 16 + 4 ; remplissage Argon - g=0,59 - U=1,2)

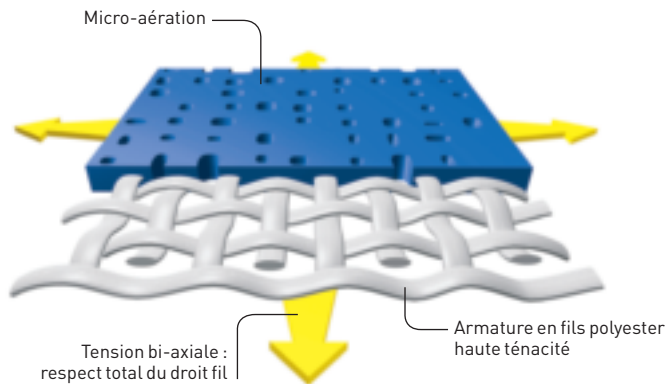
TV n-h : Transmission lumière Visible normale - hémisphérique en %

TV n-n : Transmission lumière Visible normale - normale en %

Technologie exclusive Précontraint Serge Ferrari®



La technologie Précontraint Serge Ferrari® mondialement brevetée consiste à maintenir le composite en tension durant tout le cycle de fabrication.



Caractéristiques

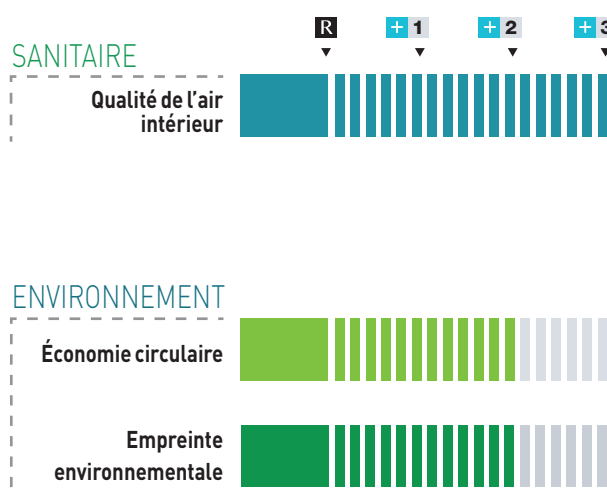
- Stabilité dimensionnelle exceptionnelle
- Résistance mécanique durable
- Épaisseur d'enduction supérieure à la crête des fils
- Extrême planéité

Bénéfices*

- **Ne se déforme pas lors de sa mise en œuvre et de son utilisation**
- **Ne s'allonge pas, ne se déchire pas**
- **Longévité esthétique et mécanique**
- **Faible épaisseur**
- **Surface lisse, entretien facilité**
- **Encombrement réduit, enroulement facile**

*Bénéfices observés dans le cadre d'une utilisation normale du produit.

Performance sanitaire et environnementale : Soltis 88 va plus loin...



L'utilisation de Soltis 88 pour des applications intérieures et extérieures dans tous types de bâtiments a amené l'équipe R&D Serge Ferrari à être particulièrement attentive aux critères :

- **Qualité de l'air intérieur** : Soltis 88 a été développé dans le souci de participer au maintien d'une qualité de l'air intérieur saine. Le niveau R+3 est atteint grâce à l'obtention de la certification Greenguard Gold et de l'étiquetage sanitaire A+. Soltis 88 répond ainsi aux attentes les plus élevées en termes de qualité de l'air intérieur.
- **Economie circulaire** : Soltis 88 est 100% recyclable via le procédé Taxyloop de Serge Ferrari. En fin de vie, Soltis 88 permet donc de générer des matières premières de 2^{de} génération.
- **Empreinte environnementale** : les impacts environnementaux de Soltis 88 ont été évalués sur tout son cycle de vie pour faciliter son intégration dans les cahiers des charges des projets à dimension environnementale (HQE, LEED, BREEAM).

R+

Serge Ferrari respecte les normes et réglementations en vigueur (Niveau « R ») dans tous les pays et dans tous les domaines. L'entreprise s'efforce également d'aller plus loin quand c'est utile et possible (Niveau « R+ »).

R+ est conforme à la norme relative à la communication environnementale ISO 14021 : **exacte, précise, vérifiable, pertinente et non trompeuse**



Consultez la **présentation complète du système R+** :
<http://www.sergeferrari.com/corporate/r-plus/>

| Propriétés techniques | Soltis 88 | Normes |
|--|--|---------------|
| Poids | 360 g/m ² | EN ISO 2286-2 |
| Épaisseur | 0.45 mm | |
| Laize | 177 cm - 267 cm | |
| Longueur des rouleaux | | |
| Format standard pièce en 177 cm | 50 ml | |
| Format standard pièce en 267 cm | 40 ml | |
| Propriétés physiques | | |
| Résistance rupture (chaîne/trame) | 145/145 daN/ 5 cm | EN ISO 1421 |
| Résistance déchirure (chaîne/trame) | 14/14 daN | DIN 53.363 |
| Réaction au feu | | |
| Classement | M1/NFP92-507 • Method 1 and 2/NFPA 701 • CSFMT 19 • CLASSA/ASTME84 • CAN ULCS 109 • CLASSE 1/UNE EN 13773 • M-1/UNE 23727 • BS 7837 • BS 5867 VKF 5.3/SN 198898 • Schwerbrennbar Q1-Tr1/ONORM A 3800-1 • B1/DIN 4102-1 1530.3/AS/NZS • Group 1/AS NZS 3837 • G1/GOST 30244-94 • CLASSE 1/UNI 9177 | |
| Euroclasse | B-s2,d0/EN 13501-1 | |
| Système de management | | |
| de la qualité | ISO 9001 | |
| Certifications, labels, garanties, recyclage | | |



Les caractéristiques techniques indiquées sont des valeurs moyennes avec une tolérance de +/-5%.

L'acheteur de nos produits a la responsabilité de leur application ou de leur transformation en ce qui concerne d'éventuels droits des tiers. L'acheteur de nos produits a également la responsabilité de leur mise en œuvre et installation conformément aux normes, règles de l'art et règles de sécurité du pays de destination. En ce qui concerne la garantie contractuelle, se référer à notre texte de garantie.

Les valeurs mentionnées dans ce document sont des résultats d'essais conformes aux usages en matière d'études, elles sont données à titre indicatif afin de permettre à notre clientèle le meilleur emploi de nos produits. Nos produits sont sujets à des évolutions en fonction des progrès techniques et nous nous réservons le droit d'en modifier les caractéristiques à tout moment. Il est de la responsabilité de l'acheteur de nos produits de vérifier la validité des données ci-dessus.

OUTILS ET SERVICES

- ACV et FDES disponibles sur demande
- Service personnalisé de simulation de performances thermiques de vos projets et des protections solaires Soltis associées : contacter votre interlocuteur Serge Ferrari
- Outil d'évaluation d'économies d'énergie réalisables grâce aux protections solaires Soltis : www.textinergie.org
- Docuthèque et photothèque : www.sergeferrari.com

→ Contact

- Siège social : + 33 (0)4 74 97 41 33
- Votre contact local
www.sergeferrari.com

→ TEXYLOOP®

- La filière de recyclage opérationnelle Serge Ferrari
- Matières premières secondaires à forte valeur intrinsèque compatibles avec de multiples process
- Une réponse quantifiée pour lutter contre l'épuisement des ressources naturelles

www.texyloop.com